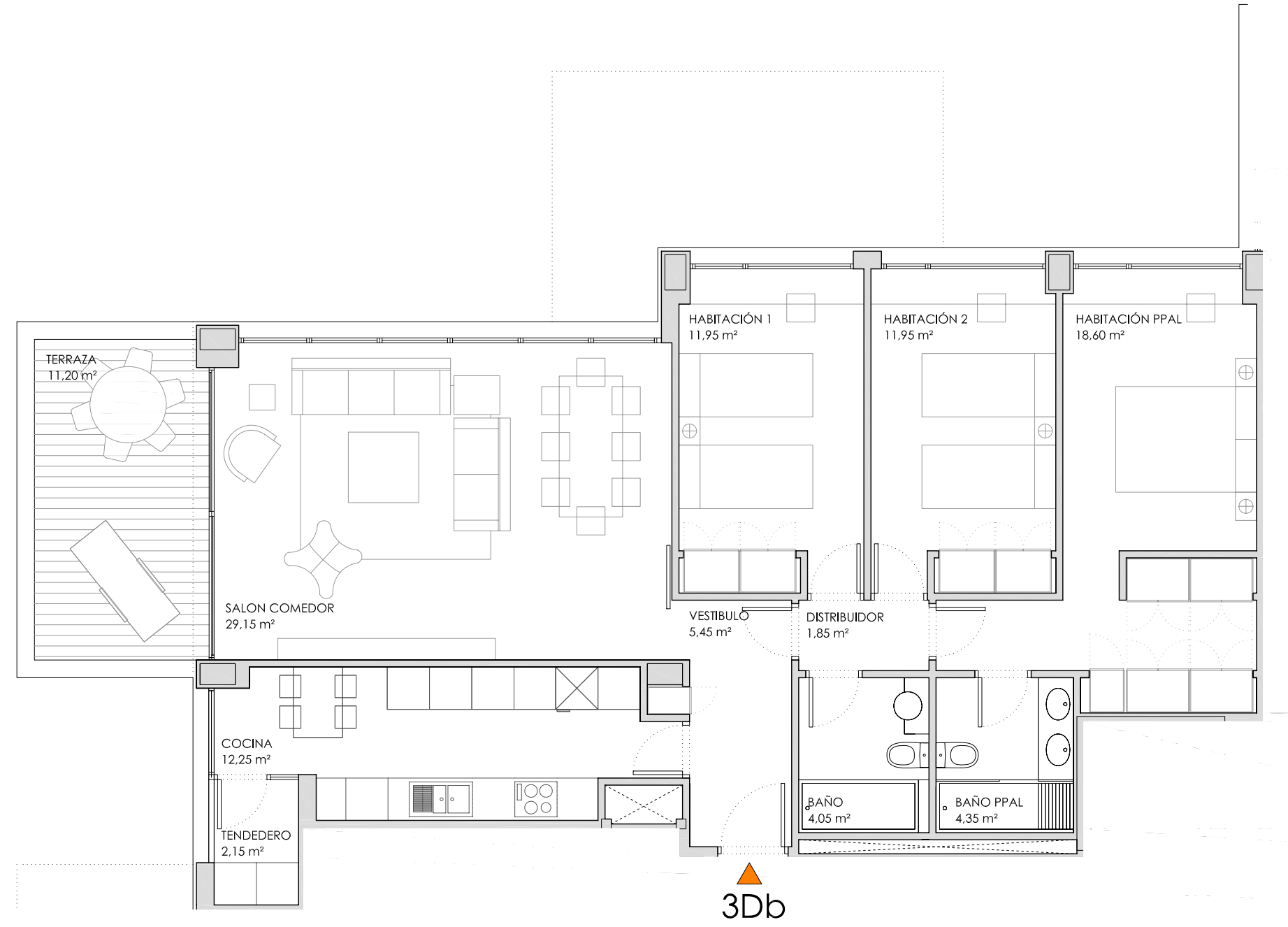
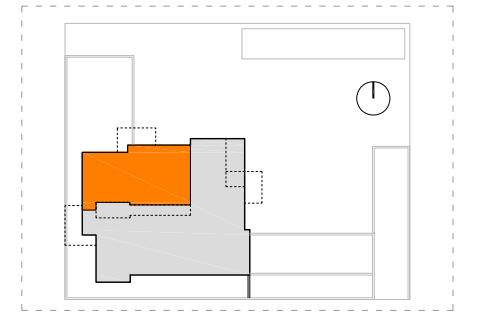


VIVIENDA TIPO	3Db
PLANTA	3
LETRA	C



SUPERFICIES ÚTILES	
Salón-comedor	29,15 m <sup>2</sup>
Cocina	12,25 m <sup>2</sup>
Habitación principal	18,60 m <sup>2</sup>
Habitación 1	11,95 m <sup>2</sup>
Habitación 2	11,95 m <sup>2</sup>
Baño principal	4,35 m <sup>2</sup>
Baño 1	4,05 m <sup>2</sup>
Vestíbulo	5,45 m <sup>2</sup>
Distribuidor	1,85 m <sup>2</sup>
Tendedero	2,15 m <sup>2</sup>
<b>SUPERFICIE ÚTIL INTERIOR</b>	<b>101,75 m<sup>2</sup></b>
<b>SUPERFICIE ÚTIL TERRAZA</b>	<b>11,20 m<sup>2</sup></b>
<b>SUPERFICIE ÚTIL TOTAL</b>	<b>112,95 m<sup>2</sup></b>
<b>SUPERFICIE CONST. INTERIOR</b>	<b>116,65 m<sup>2</sup></b>
<b>SUPERFICIE CONST. (I/ COMUNES)</b>	<b>130,75 m<sup>2</sup></b>
<b>SUPERFICIE CONSTRUIDA TERRAZA</b>	<b>12,60 m<sup>2</sup></b>
<b>SUPERFICIE CONSTRUIDA TOTAL</b>	<b>143,35 m<sup>2</sup></b>

3Db



**ALBAIDAS**  
EDIFICIO

22 VIVIENDAS,  
TERCIARIO, COMERCIAL Y GARAJE

PARCELA 158 B VALDEBEBAS - MADRID

NOTA: Plano de carácter orientativo. Puede sufrir modificaciones en función del desarrollo del proyecto. Las superficies son aproximadas y podrían sufrir variaciones por necesidades técnicas y/o urbanísticas durante la obra. Los muebles reflejados tienen únicamente efecto decorativo. No constituye documento contractual.